

Čistá voda rovnou z kohoutku

Domácí systémy pro úpravu vody



Clean water.
Green future.™

Obsah

Voda. Bez ní by život na zemi neexistoval	3
Co se děje s vodou?	4
Odborníci v oblasti úpravy vody	5
Eko-odpovědnost	6
Změkčovače	7
Automatický sedimentační filtr	9
Centrální systém filtrace vody	10
Změkčovač s filtrem dva v jednom	12
Multifunkční filtry	14
Odželezňovací filtry	16
My udáváme standard	18
Nejčastější dotazy	19
Technické údaje	20



Voda: bez ní by život na zemi neexistoval...

Voda z oceánů, jezer a řek byla vždy opětovně využívána, přečišťována a filtrována samotnou přírodou prostřednictvím výparu a deště. Tyto přírodní procesy se stále častěji ukazují jako nedostatečné.

Některé problémy s vodou jsou způsobeny samotnou přírodou...

Voda během svého oběhu naráží na různé překážky: kameny, minerály, organické znečišťující látky, které negativně mění chemické a fyzické vlastnosti vody.

...avšak zbytek má na svědomí lidská činnost

Voda je rovněž znečišťována produkty naší moderní civilizace: pesticidy, fungicidy, tisíce syntetických chemických produktů pronikají dolů do podzemní vody.

Úprava vody je nutností

Jakmile voda absorbuje nežádoucí látky, přestává být pitná. Naneštěstí je úprava vody kvůli vysokým nákladům na přepravu často prováděna v místě přítoku. Kvalita vody je často mnohem horší, než by si člověk přál.

Úprava vodárenskými společnostmi

Průmyslově upravená voda vytékající z našich kohoutků musí splňovat pouze základní kritéria čistoty a kvality.

Kvalita vody z kohoutku není vždy optimální

- Pro likvidaci bakterií se používají toxické chemické látky jako například chlór, který způsobuje nepříjemnou chuť a zápach vody.
- Tvrdost vody obvykle není upravena, což způsobuje postupné opotřebování domácích spotřebičů a nadměrnou spotřebu energie.
- Navzdory splnění norem ve vodě zůstávají všelijaké částice, které snižují její kvalitu.

Balená voda?

Tváří tvář těmto problémům se lidé mohou individuálně rozhodnout pro balenou vodu. Nicméně výroba a přeprava balené vody stojí drahocennou energii a tím se tento produkt prodražuje, nemluvě o práci spojené s jeho nákupem a přepravou z obchodu domů.

Voda z vlastního zdroje?

Vzhledem k rostoucí ceně vody z kohoutku se lidé stále častěji rozhodují pro vlastní studnu. Nicméně vlastní zdroj vody obvykle nesplňuje kritéria pro pitnou vodu, a proto je nutné vodu nejprve upravit.

Dokonalé řešení: domácí úprava vody podle vlastních představ

Jsme schopni přizpůsobit zařízení kvalitě vody ve vaší domácnosti. Naši odborníci vám pomohou diagnostikovat aktuální problémy s kvalitou vody, zvolit vhodné zařízení a provést jeho instalaci.



Co se děje s vodou?



Tvrdá voda:

Tvrdá voda vzniká, když voda protéká skrz skálu a strhává sebou minerály jako vápník a hořčík. Tvrdou vodu je možné snadno rozpoznat: vytváří povlak na stěnách sprchového koutu, zanechává kruhy na vaně, snižuje účinnost praní prádla, vysušuje vlasy a ucpává póry. Tvrdá voda znesnadňuje úklid domácnosti a také zanáší potrubí, snižuje funkci teplovodních vytápěcích systémů a zkracuje životnost spotřebičů používajících vodu.



Voda s nadměrným obsahem železa a manganu

Železná voda vzniká, když voda protéká skrz skálu obsahující železo. Jelikož železo tvoří 5% zemské kůry, můžeme ho najít téměř ve všech typech zdrojů vody. Železná voda zanechává skvrny v umyvadle a na prádle a může vyvářet povlak na potrubích a spotřebičích používajících vodu.



Chlór: má chuť a zápach jako voda z bazénu

Při návštěvě bazénu každý pozná zápach chlóru. Není nezbytně nutné, abychom pili čaj připravený z takové vody, myli si v ní vlasy nebo vařili oblíbené jídlo.



Sirovodík:

Rozkládající se vegetace a ropná ložiska pod povrchem země vytvářejí plyn s charakteristickým nepříjemným zápachem.



Mléčná voda:

Pevné částice rozptýlené ve vodě způsobují její kalný, mléčný vzhled. Tyto částice mohou ucpávat potrubí a odpady a zkracují životnost ventilů a těsnění.



Kyselá voda:

Modrozelené skvrny jsou známkou kyselé vody, která způsobuje korozi instalátérských komponentů a rozežírání chromové kohoutky, armatury a potrubí.

Po celá léta jsme odborníky v oblasti úpravy vody

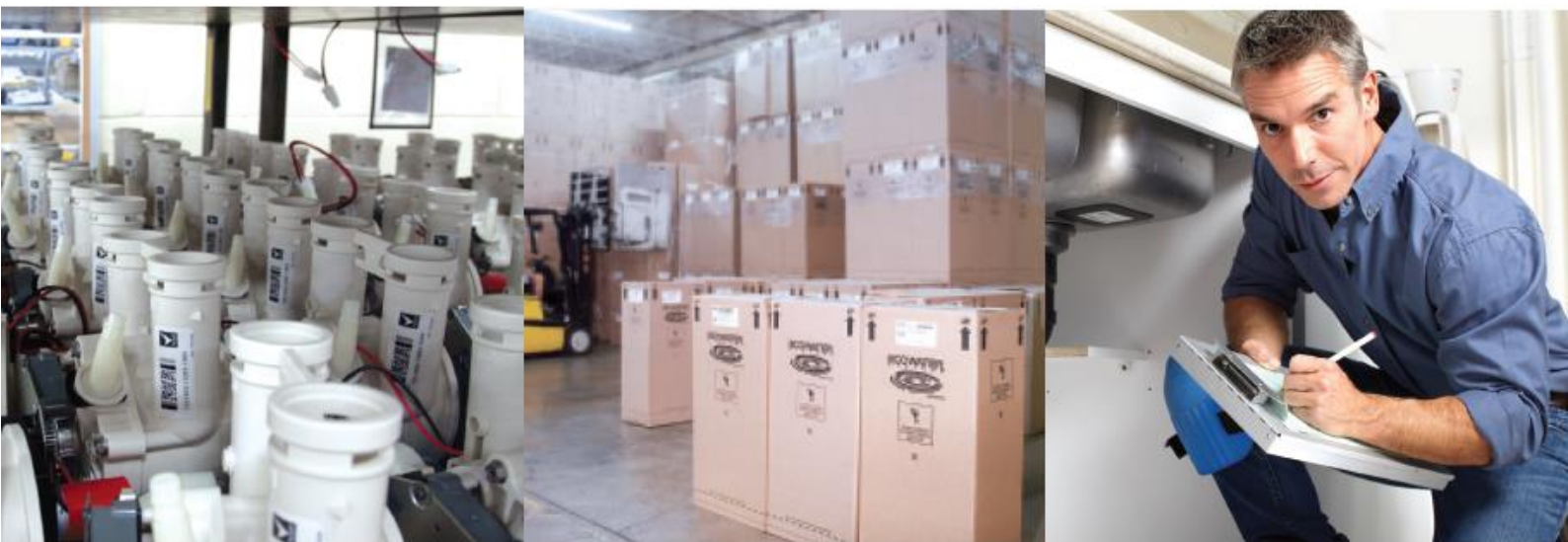
Jsme největším výrobcem domácích systémů pro úpravu vody na světě. Již téměř 90 let vyrábíme a vyvíjíme inovativní technologie, které mohou zaopatřit čistou vodu pro každou domácnost.

Produkty EcoWater jsou výsledkem mnohaletého výzkumu a stovek patentů z dílny našich vědců a inženýrů. Vysoká kvalita a investice do výzkumu a vývoje našeho vybavení jsou základem našeho podnikání. Naše sídlo a továrny se nachází ve Spojených státech, kde se vyrábí veškeré naše vybavení v souladu s požadavky směrnice ISO 9001.

Naše pobočky se nachází v mnoha zemích po celém světě. Naši společnost vlastní Berkshire Hathaway, člen skupiny Marmon Group, soukromé kapitálové společnosti mezinárodního měřítka s více než 140 autonomními výrobními a servisními společnostmi. Jsme členem WQA (asociace pro kvalitu vody), což je celosvětová nezisková organizace, která chrání kvalitu vybavení pro úpravu a filtraci vody.

S námi získáte:

- Patentovanou a osvědčenou technologii pro lepší kvalitu vaší vody.
- Technickou podporu a bezkonkurenční servisní péči partnerů společnosti EcoWater, kteří jsou odborníky v oblasti úpravy vody
- Produkty speciálně navržené pro potřeby vody z kohoutku nebo ze studny;
- Kompletní rozsah změkčovačů a filtrů pro zvýšení kvality vody ve vaší domácnosti;
- Dlouhodobé záruky a certifikáty jakosti.



Nejste spokojeni s kvalitou vaší vody? Je vaše varná konvice zanesená vodním kamenem a v koupelně máte bílé nebo rezavě zbarvené usazeniny? Není voda křišťálově čistá a má nepříjemný zápach? Autorizovaný partner společnosti EcoWater vám pomůže vyřešit tyto i další problémy způsobené špatnou kvalitou vody.

Všichni naši partneři jsou odborníci v oblasti úpravy vody a mohou vám pomoci ve správném výběru jednotky, která bude šitá na míru stávajícím podmínkám a individuálním potřebám.

Seznam autorizovaných partnerů společnosti EcoWater naleznete na internetové adrese www.ecowatersystems.cz.

Eko-odpovědnost

Jak naznačuje náš název EcoWater, jsme oddáni odpovědnosti za používání vody – od návrhu přes proces výroby produkujeme nejúčinnější změkčovače vody, které jsou v současné době na trhu. Nicméně naše odpovědnost a závazky se netýkají pouze vody. Konec konců „Eko“ bylo částí našeho názvu dlouho předtím, než se „zelená“ stala globálním standardem, jako to známe dnes.

Ekologicky neškodné vodní systémy

- EcoWater Systems je jediným výrobcem systémů na úpravu vody, který prodejem každého produktu nakupuje uhlíkové kompenzace a který disponuje certifikátem neutrální uhlíkové stopy.
- Změkčovače vody EcoWater spotřebovávají méně než 17,5 kilowatthodin ročně, což se rovná výdajům přibližně 80 korun ročně za provoz vašeho změkčovače vody EcoWater.
- Regenerace našich zařízení pro úpravu vody se provádí pouze podle potřeby, což znamená úsporu vody a soli.
- Ke svým změkčovačům a filtrům vody nabízíme technologii HydroLink®, která monitoruje spotřebu vody ve vaší domácnosti a poskytuje vám informace o použití vody.
- Změkčovač vody EcoWater zvyšuje výkon ostatních spotřebičů používajících vodu, jako je například bojler, pračka, myčka nádobí, protože jeho zásluhou se v nich neusazuje vodní kámen.

Zdraví a bezpečnost

- EcoWater eliminuje použití škodlivých látek ve výrobním procesu.
- Voda upravená systémem EcoWater nezanáší desky kuchyňských linek, dřezy, trubky a sprchy vodním kamenem ani nečistotami.
- Použití méně mýdla a čisticích prostředků má za následek menší odpad těchto produktů a menší kontaminaci podzemní vody a systémů zásobování vodou.

Redukovat, recyklovat, použít znovu

- EcoWater aplikuje integrovaný přístup k recyklaci a zacházení s odpadem již od nejranějších fází navrhování produktu přes jeho výrobu až po přepravu.
- Důkladně monitorujeme a kontrolujeme naši spotřebu energií a emise vzduchu a vody.
- Pokročilé technické zpracování našich změkčovačů a filtrů vody má za následek snížení spotřeby energie ve vaší domácnosti a prodloužení životnosti vašich spotřebičů. Tohle všechno snižuje vaši stopu na životním prostředí.
- EcoWater neustále snižuje dopad svých produktů na životní prostředí, dokonce co se týče jejich zabalení, přepravy a prodeje.
- Voda používaná při výrobě a testování produktů je zachycována a používána znovu.

Změkčovače

EcoWater Systems



Snadný ovládací panel s podsvíceným displejem a vícejazyčným menu

Tvrdá voda jakožto tepelný izolátor zbytečně absorbuje až 60% energie vyprodukované pro ohřev veškeré vody v domácnosti, včetně vody používané pračkou prádla, myčkou na nádobí atd. Instalace změkčovače vody zajistí delší životnost a větší výkon vašich domácích spotřebičů, bojlerů, potrubí, armatur atd.



Unikátní ventil bypassu namontovaný v zadní části (zahrnutý v ceně změkčovače)

Měkká voda ze všech kohoutků v domácnosti:

- změkčovače EcoWater chrání vaši rodinu i vaše spotřebiče
- chrání životní prostředí
- snižuje náklady

Hýčká vaši rodinu:

- změkčuje pokožku bez podráždění
- zjemňuje vlasy
- zachovává sytost barev oblečení i po mnoha vypráních
- změkčuje prádlo

Usnadní vám život a sníží výdaje:

- menší spotřeba energie
- až o 60% menší použití čisticích a desinfekčních produktů
- menší účty za opravu a výměnu spotřebičů
- jednodušší úklid a domácí práce
- lesklé talíře a skleněné nádobí bez fleků

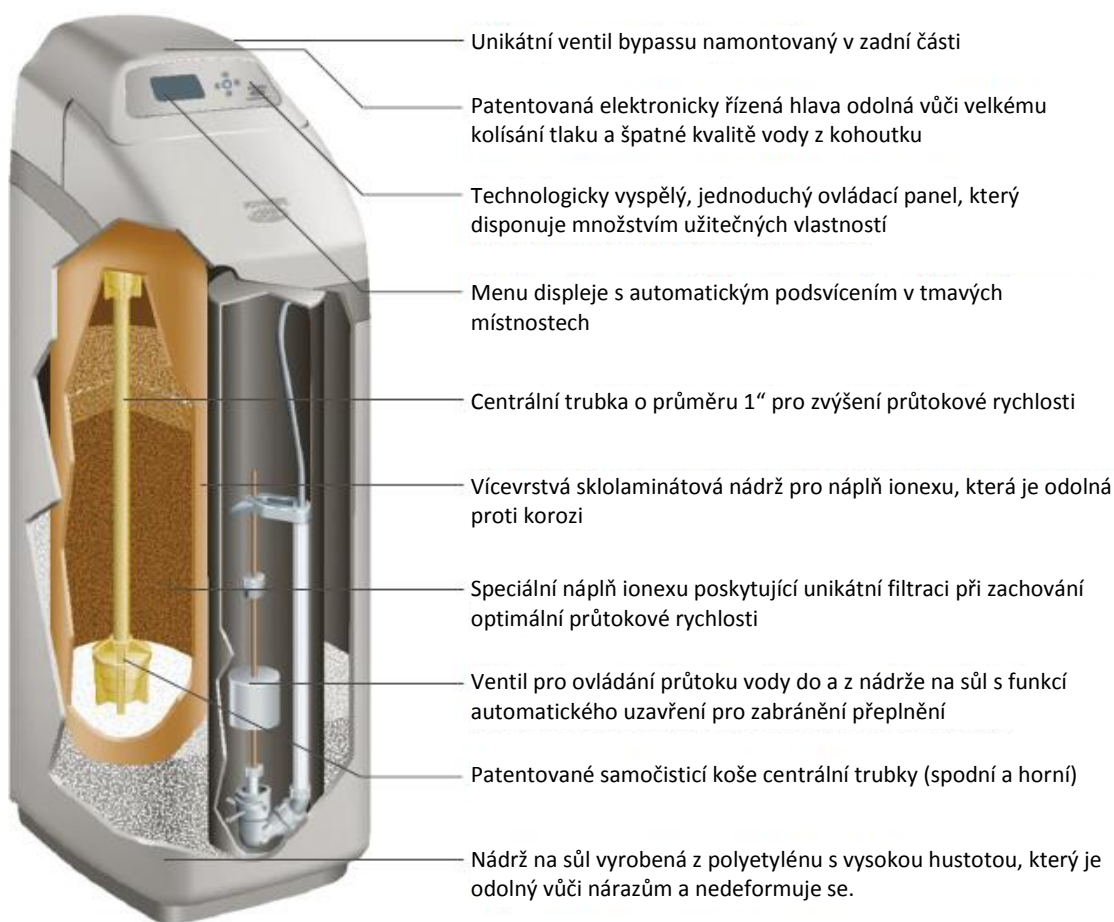
Změkčovače vody EcoWater Systems

ESM 9 CE+, ESM 11 CE+, ESM 15 CE+, ESM 18 CE+, ESM 25 CE+, ESM 42 HTE+, ECR 3502 R70



Volitelné:

Přenosný ovládací panel vám umožňuje měnit nastavení elektroniky a ovládat činnost změkčovače z jakéhokoliv místa v domě



Změkčovače EcoWater Systems – princip činnosti:

Změkčovač EWS obsahuje speciální náplň ionexu, která z vody odstraňuje ionty vápníku a hořčíku, které způsobují tvrdost vody. Po vyčerpání výměnné schopnosti náplně je automaticky provedeno její obnovení pomocí solného roztoku. Změkčovače EcoWater se instalují na hlavní přívod studené vody.

Pro instalaci je potřeba pouze místo se vstupem / výstupem vody pro celý dům, elektrická zásuvka a domovní kanalizace. Změkčovač EWS pracuje v automatickém režimu a nevyžaduje žádné zásahy ze strany uživatele, kromě pravidelného doplňování tablet soli do nádrže (obvykle jednou za několik měsíců), na které vás zařízení samo upozorní.

Automatický sedimentační filtr EcoWater Systems

Nerozpustné cizí částice ve vodě mohou časem způsobit poškození domácího vybavení a spotřebičů. Použitím filtru AFF EcoWater, který odstraňuje usazeniny, je možné značně prodloužit životnost zařízení, jako jsou změkčovače, bojler, pračky a myčky nádobí. Usazeniny mohou obsahovat částice rzi, které často způsobují hnědé, žluté nebo rezavé skvrny na prádle, armaturách a sanitárním vybavení.

Filtrovaná voda ze všech kohoutků v domácnosti:

- sedimentační filtr chrání sanitární techniku a domácí spotřebiče
- odstraňuje z vody kal a nečistoty

Pohodlí a úspora peněz:

- automatický zpětný proplach – bezúdržbové zařízení
- menší účty za opravu a výměnu domácích spotřebičů

Zdraví a bezpečnost:

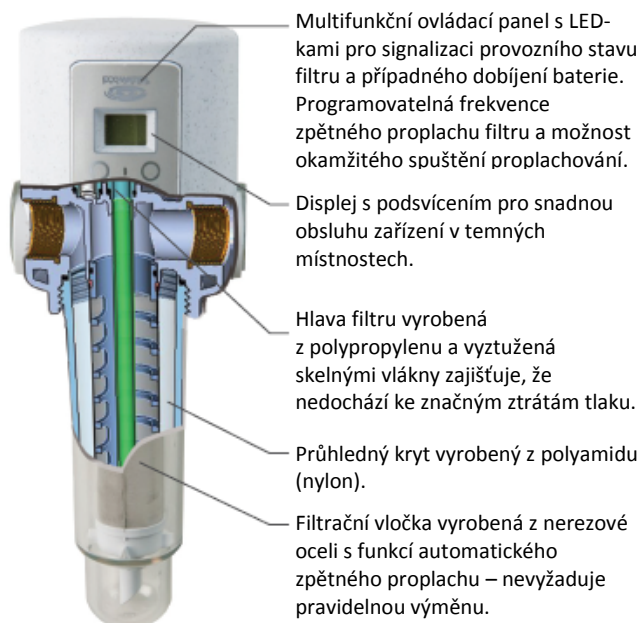
- pravidelný zpětný proplach zajišťuje čistý povrch filtru
- nehrozí nebezpečí množení mikroorganismů
- bezpečný provoz na vodovodním systému

Sedimentační filtr EcoWater Systems:

AFF

Princip činnosti:

Sedimentační filtr EcoWater AFF se instaluje na hlavní přívod studené vody. Při průchodu filtrem voda protéká přes nerezové sítko, které zachytává usazeniny, jako je písek, nečistoty z trubek atd. Zachycené usazeniny jsou poté automaticky odstraněny do odpadu pomocí proplachu. Filtr EcoWater AFF je bezúdržbový.



Centrální systém filtrace vody

EcoWater Systems



Unikátní řídicí ventil, který zajišťuje, že nedochází ke značným ztrátám tlaku vody.

Ve většině případů voda z veřejné vodovodní sítě obsahuje chlór nebo jeho sloučeniny. Výskyt chlóru ve vodě je důležitý z hlediska bakteriologické bezpečnosti, protože se používá pro desinfekci vody. Průvodní jev jeho výskytu je specifická nepříjemná chuť, vzhled a zápach vody.



Unikátní ventil bypassu namontovaný v zadní části (zahrnutý v ceně filtru).

Filtrovaná a čistá voda ze všech kohoutků v domácnosti:

- centrální systém filtrace vody odstraňuje z vody nečistoty
- snižuje zápach chlóru
- chrání životní prostředí a snižuje náklady

Pečuje o vaše zdraví a pohodlí:

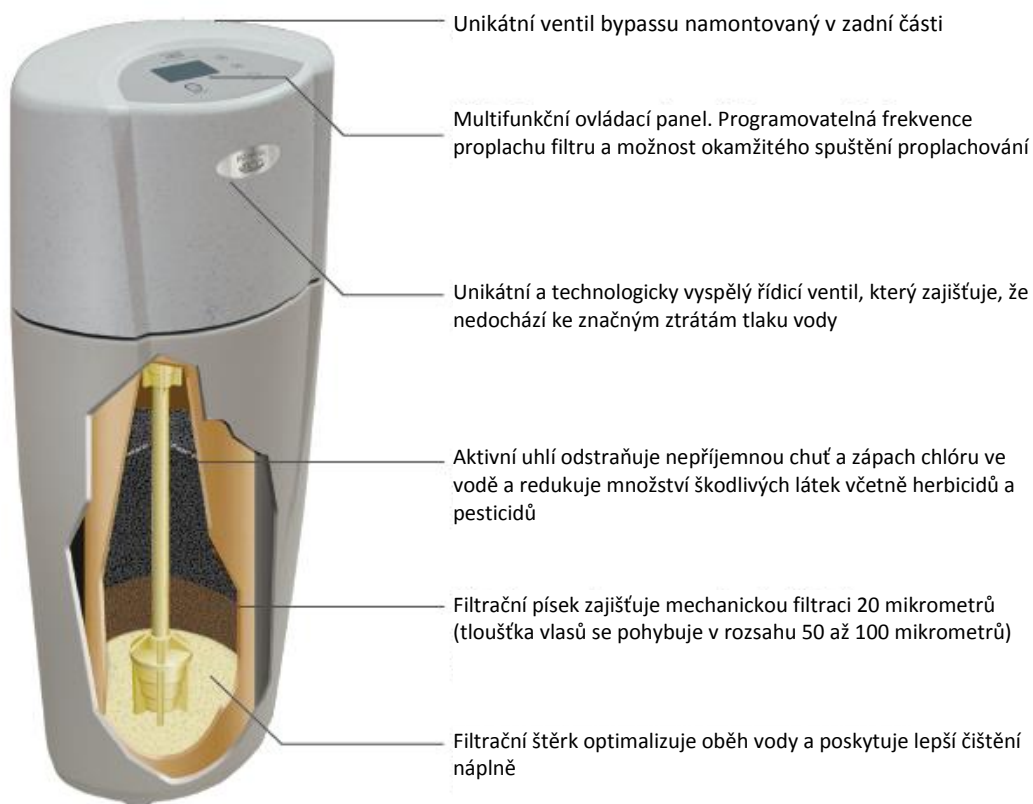
- nevysušená pokožka
- chutná a zdravá voda z kohoutku
- plná chuť kávy a čaje
- lepší příprava jídla

Jeho základem je úspora nákladů a ekologie:

- žádné filtry, které by bylo nutné měnit
- proplach náplně pouze vodou bez použití chemických látek
- velmi nízká spotřeba proudu
- odpadá potřeba kupování balené vody

Centrální systémy filtrace vody EcoWater Systems:

CWFS



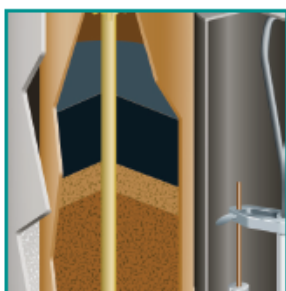
Filtr s multifunkční náplní EcoWater Systems – princip činnosti:

Voda protéká skrz náplň ze shora dolů. Upravená voda je vedena centrální trubkou do ventilu a dále do vodovodní sítě. Proplachování náplně je prováděno v pravidelných intervalech.

Filtr s multifunkční náplní EcoWater je namontován na hlavním přívodu studené vody. Pro instalaci je potřeba pouze místo se vstupem / výstupem vody pro celý dům, elektrická zásuvka a domovní kanalizace. Jedná se o kompletně bezúdržbové zařízení, které zlepšuje kvalitu vody v celém domě (ze všech vodovodních kohoutků).

Změkčovač s filtrem dva v jednom

EcoWater Systems



Dokonalá kombinace změkčovače s multifunkčním filtrem, který zlepšuje chuť a vůni vody, je pohodlným a ekonomickým řešením.



Unikátní ventil bypassu namontovaný v zadní části (zahrnutý v ceně změkčovače).

Používejte vodu, která je bezpečná pro vás i váš domov. Toto zařízení je kombinací změkčovače, který chrání domácí spotřebiče proti vodnímu kameni, a multifunkčního filtru, který poskytuje čistou vodu bez chuti a zápachu chlóru.

Měkká a dokonale čistá voda v celé domácnosti:

- změkčovač s filtrem odstraňuje z vody vodní kámen, nečistoty a usazeniny
- snižuje zápach chlóru
- snižuje náklady a zvyšuje pohodlí

Kompletní řešení:

- vynikající voda na pití a vaření
- změkčuje pokožku bez podráždění
- měkké prádlo a zářivé nádobí bez použití velkého množství čisticích prostředků
- ochrana domácích spotřebičů, kohoutků, sanitačního vybavení před vodním kamenem a usazeninami

Přínos pro vás i celou planetu:

- menší energetické ztráty
- menší opotřebování elektrického a elektronického vybavení
- menší spotřeba chemických a čisticích prostředků
- méně plastového odpadu z balené vody

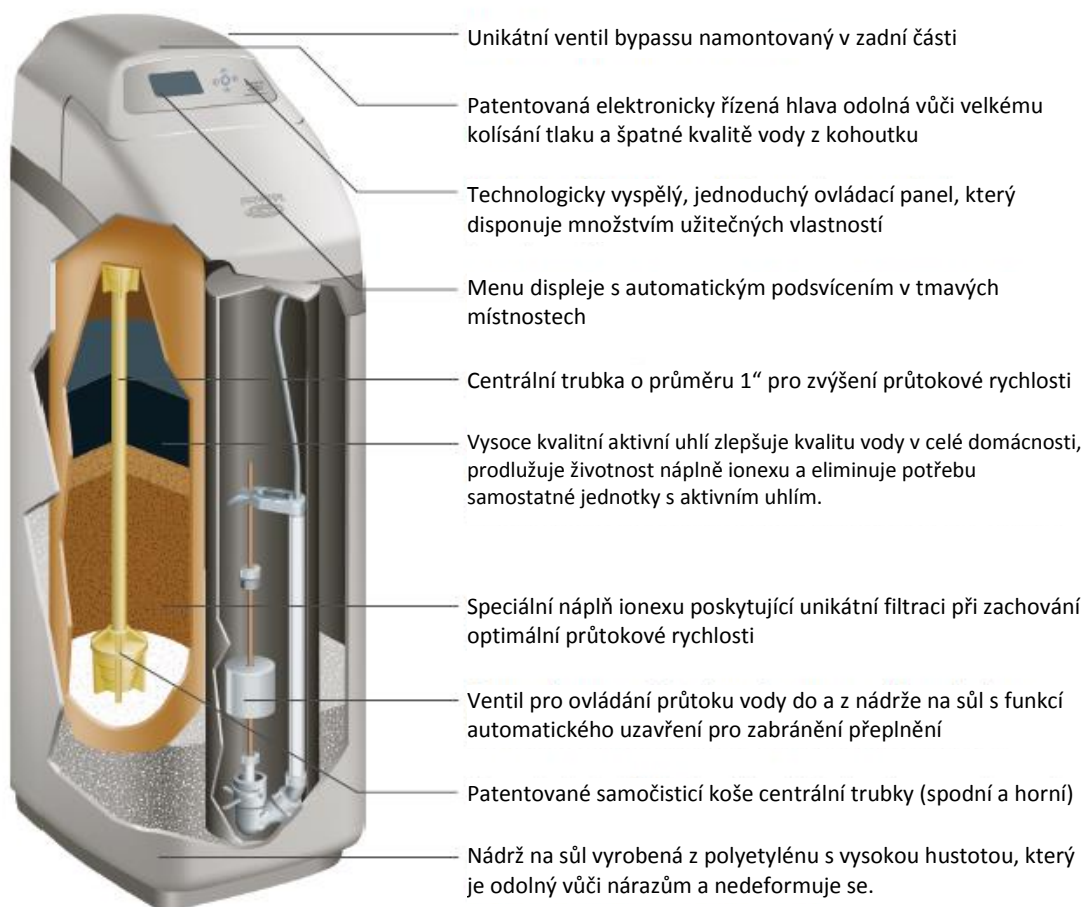
Změkčovač s filtrem dva v jednom EcoWater Systems:

ERM 20 CE+



Volitelné:

Přenosný ovládací panel vám umožňuje měnit nastavení elektroniky a ovládat činnost zařízení z jakéhokoliv místa v domě

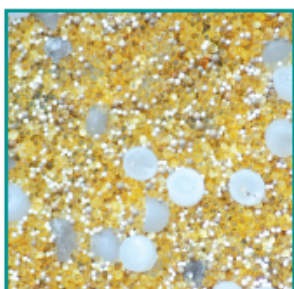


Změkčovače s uhlíkovým filtrem 2v1 EcoWater Systems – princip činnosti:

Speciální náplň ionexu odstraňuje z vody, která protéká změkčovačem, ionty vápníku a hořčíku, které způsobují tvrdost vody. Po vyčerpání výměnné schopnosti náplně je automaticky provedeno její obnovení pomocí solného roztoku. Přidáním vrstvy aktivního uhlí je z vody odstraněna nepříjemná chuť a zápach chlóru, aniž by byla potřeba samostatná jednotka s aktivním uhlím.

Změkčovače s uhlíkovým filtrem 2v1 EcoWater se instalují na hlavní přívod studené vody. Pro instalaci je potřeba pouze místo se vstupem / výstupem vody pro celý dům, elektrická zásuvka a domovní kanalizace. Změkčovač pracuje v automatickém režimu a nevyžaduje žádné zásahy ze strany uživatele, kromě pravidelného doplňování tablet soli do nádrže (obvykle jednou za několik měsíců), na které vás zařízení samo upozorní.

Multifunkční filtry EcoWater Systems



Speciální multifunkční náplň odstraňuje z vody velké množství nečistot najednou a nevyžaduje regeneraci škodlivými chemickými látkami

Voda ze studny často nesplňuje normy pro pitnou vodu. Nadměrné množství železa a manganu ve vodě může způsobit mimo jiné ošklivé skvrny na prádle a armaturách. Tvrdá voda je zdrojem usazenin a vodního kamene. Čpavek může způsobit růst bakterií produkujících sirovodík, který má nepříjemný zápach zkažených vajec. Organické látky často způsobují žlutohnědé zbarvení. Multifunkční filtry EcoWater Systems si poradí se všemi těmito problémy.



Unikátní ventil bypassu namontovaný v zadní části (zahrnutý v ceně filtru).

Měkká voda z vlastního zdroje zbavená železa a manganu:

- multifunkční filtry odstraňují vodní kámen a nečistoty ze studniční vody
- chrání vaše zdraví
- umožňují použití vody z vlastní studny

Úspora a ekologie:

- malé množství vody a soli pro regeneraci
- pro regeneraci nejsou potřeba žádné škodlivé chemikálie

Odstranění několika problémů jedním zařízením:

- pitná voda bez nepříjemné chuti, zápachu a barvy
- ochrana domácích systémů a spotřebičů před vodním kamenem a usazeninami
- měkké a čisté prádlo bez nevzhledných rezavých skvrn
- nehrozí nebezpečí množení bakterií

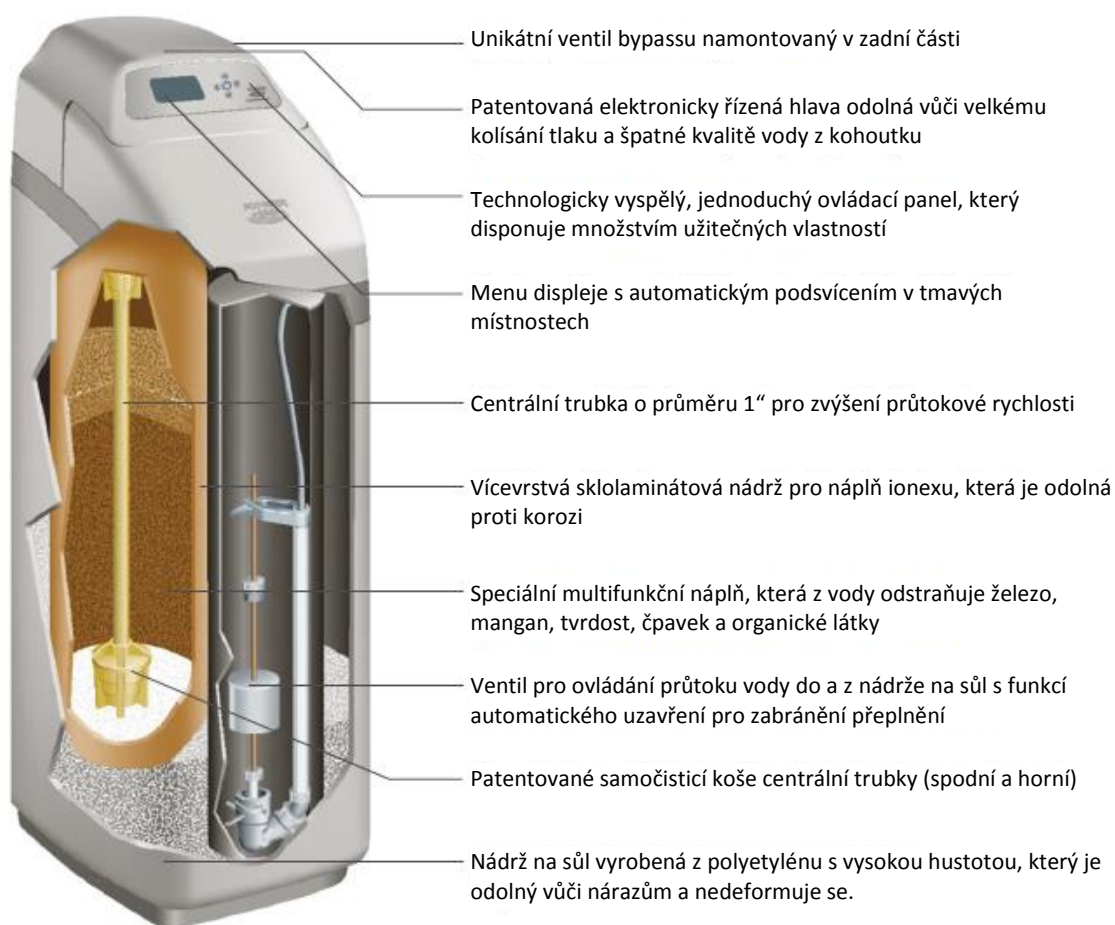
Multifunkční filtry EcoWater Systems:

ESM 25 CE ECOMULTI
ESM 42 HTE ECOMULTI



Volitelné:

Přenosný ovládací panel vám umožňuje měnit nastavení elektroniky a ovládat činnost zařízení z jakéhokoliv místa v domě

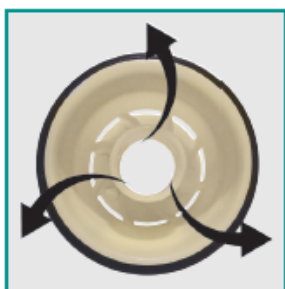


Multifunkční filtry EcoWater Systems – princip činnosti:

Multifunkční filtry EcoWater obsahují speciální náplň, která z vody odstraňuje železo, mangan, tvrdost, čpavek a organické látky. Po vyčerpání výměnné schopnosti náplně je automaticky provedeno její obnovení pomocí solného roztoku. Multifunkční filtry EcoWater se instalují na hlavní přívod studené vody. Pro instalaci je potřeba pouze

místo se vstupem / výstupem vody pro celý dům, elektrická zásuvka a domovní kanalizace. Multifunkční filtry EcoWater pracují v automatickém režimu a nevyžadují žádné zásahy ze strany uživatele, kromě pravidelného doplňování tablet soli do nádrže (obvykle jednou za několik měsíců), na které vás zařízení samo upozorní.

Odželezňovací filtry EcoWater Systems



Speciální provedení horního rozvaděče ve filtru ETF AIV umožňuje rychlé kroužení vody v oblasti provzdušnění a zvětšuje kontakt mezi vodou a vzduchem, čímž zlepšuje účinnost procesu odstranění železa z vody.



Unikátní ventil bypassu namontovaný v zadní části (zahrnutý v ceně filtru).

Železo a mangan ve vodě jsou nejčastějším zdrojem rezavých skvrn a usazenin, zhoršují chuť vody a přispívají k růstu bakterií, což může vést k jejich přemnožení ve vodovodním potrubí. Mechanické nečistoty mohou způsobit zbarvení a zakalení vody. Kyselá voda je velmi korozivní a zápach sirovodíku je rozeznatelný i při malých koncentracích.

Zařízení vyrobená na zakázku v závislosti na problémech s kvalitou vody:

- odželezňovací filtry odstraňují z vody nečistoty
- chrání vaše zdraví
- umožňují dosažení takových parametrů vody, které splní požadované normy

Čistá voda, bezpečná pro sanitární techniku:

- ochrana domácích systémů a spotřebičů před usazeninami
- sanitární keramika a prádlo bez rezavých skvrn
- nehrozí nebezpečí koroze potrubí

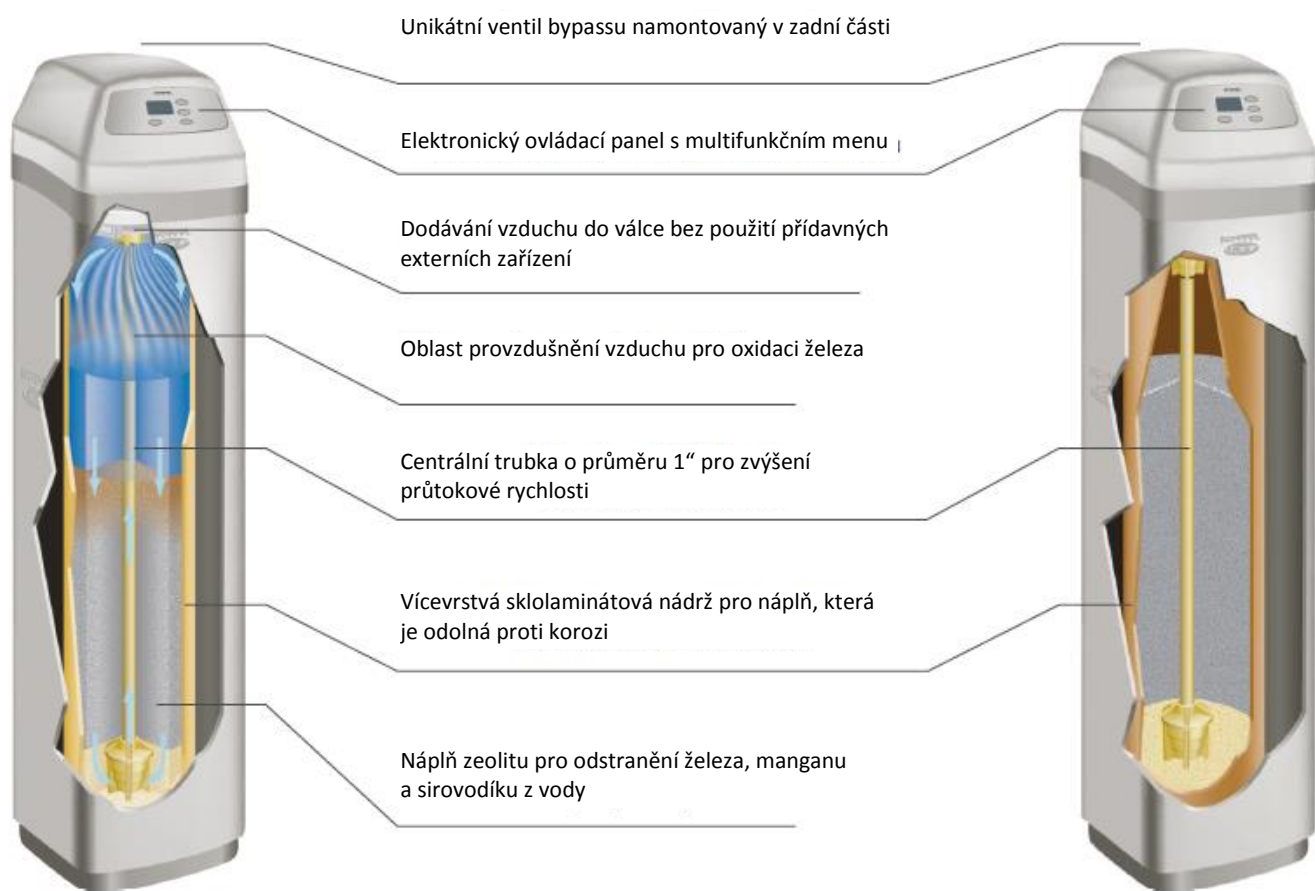
Odželezňovací filtry EcoWater Systems:

ETF AIV , ETF 2100 IF10,
ETF 2100 PF10, ETF 2100 PF12

Odželezňovací filtr ETF AIV – princip činnosti:

Odželezňovací filtr ETF AIV je zařízení, které provzdušňuje vodu použitím speciálního aspirátoru. Během této činnosti železo, mangan a sloučeniny síry rozpuštěné ve vodě zoxidují a jsou odstraněny pomocí náplně. Během regenerace jsou všechny nečistoty vypláchnuty z náplně do odpadu a poté

je zařízení naplněno vzduchem. Filtr pracuje bez hlučného kompresoru a pro regeneraci náplně se používá pouze voda bez chemikálií.



Odželezňovací filtry ETF IF a PF – princip činnosti:

Odželezňovací filtry ETF IF a PF jsou vyráběny bez filtračních náplní. Autorizovaný partner EcoWater zvolí optimální náplň na základě konkrétních problémů s kvalitou vody. V závislosti na typu mohou být tyto náplně automaticky obnoveny roztokem manganistanu draselného nebo pouze vodou.

Odželezňovací filtry EcoWater se instalují na hlavní přívod studené vody. Pro instalaci je potřeba pouze místo se vstupem / výstupem vody pro celý dům, elektrická zásuvka a domovní kanalizace.

My udáváme standard

- Kompletní sortiment vybavení pro úpravu vody od největšího výrobce v tomto odvětví na světě.
- Síť certifikovaných partnerů, kteří zajistí instalaci a zprovoznění vybavení EcoWater Systems. Vy se nemusíte o nic starat.
- Nejmodernější technologie použita v každé části včetně těch nejmenších.

Efektivita a využitelnost

- Elektronické ovládání v zařízeních EcoWater je založeno na logické předpovědi, která vychází z monitorování používání vody v domácnosti včetně spotřeby vody.
- Díky unikátnímu řídicímu systému a zpětné regeneraci spotřebují změkčovače EcoWater při regeneraci méně soli a vody než běžné změkčovače, čímž snižují náklady na výrobu 1 litru měkké vody.
- Změkčovače používají ionexovou pryskyřici, která poskytuje vysokou schopnost výměny iontů. V praxi to znamená možnost vyprodukování většího množství měkké vody mezi jednotlivými regeneracemi.
- Díky speciálnímu provedení řídicího ventilu a upravení velikosti válce s filtrační náplní dosahují změkčovače vysoké průtokové rychlosti při relativně malé ztrátě tlaku.
- Speciální cyklus zpětného proplachu v případě vody se zvýšeným množstvím kalu.

Snadné a pohodlné použití

- Změkčovače EcoWater jsou vybaveny jednoduchým elektronickým ovládacím panelem, který zobrazuje veškeré potřebné provozní informace. Menu displeje na panelu může být zobrazeno v různých jazycích.

- Pohodlný a jednoduchý panel pro monitorování činnosti změkčovače z jakéhokoliv místa v domě.
- Funkce monitorovacího panelu:
 - alarmy (nízká hladina soli, upozornění na nutnost servisu, zjištění chyby, nesprávný čas po výpadku proudu);
 - možnost nastavení režimu a doby regenerace;
 - informace o spotřebě vody;
 - informace o hladině soli a počtu dnů do aktivace alarmu nízké hladiny soli;
 - informace o množství upravené vody do další regenerace.
- Speciální systém zabezpečení dat, který chrání paměť změkčovače před ztrátou dat v případě výpadku proudu až po dobu 72 hodin.
- Podsvícený displej a osvětlení nádrže na sůl zvyšuje pohodlí obsluhy např. při doplňování soli v tmavých místnostech, jako jsou sklepy, ve kterých je toto zařízení běžně nainstalováno.

Odolnost a spolehlivost

- Nesmírně odolný a spolehlivý řídicí ventil odolný vůči velkému kolísání tlaku a špatné kvalitě vody z kohoutku.
- Nádrž na sůl vyrobená z polyetylénu s vysokou hustotou a pevností.
- Zařízení EcoWater jsou vyrobena v souladu se spolehlivými a schválenými postupy pro zajištění nejvyšší úrovně kvality.
- Servis a údržba ventilu je jednodušší oproti ventilům jiných výrobců díky menšímu počtu komponentů (až o 60 dílů méně). Nehrozí nebezpečí koroze (žádné kovové části ventilu nejsou v kontaktu s vodou).
- Suchá nádrž na sůl pro zabránění vzniku takzvaných nánosů soli.

Nejčastější dotazy

Je změkčená voda vhodná k pití?

Ano, změkčená voda je vhodná k pití. Pozor by si měli dávat pouze osoby s předepsanou neslanou dietou. Pro změkčení 1 německého stupně tvrdosti se do vody přidává přibližně 8,2 mg sodíku na 1 litr vody. Osoby s předepsanou neslanou dietou musí tuto hodnotu brát v úvahu při výpočtu denního příjmu soli. Vypitím 3 litrů změkčené vody denně zkonsumujeme 344,4 mg sodíku, což odpovídá přibližně 0,87 g soli. Stejně množství soli je obsaženo například v jednom krajíci bílého chleba.

Je změkčená voda slaná?

Obsah sodíku se ve změkčené vodě zvyšuje, zatímco koncentrace chloridu zůstává stejná. Slaná chuť je způsobena sloučením sodíku a chloridů, a proto změkčená voda není slaná.

Může být sůl používaná ve změkčovači pro regeneraci pryskyřice škodlivá pro životní prostředí?

Sůl používaná pro regeneraci změkčovače neobsahuje prvky, které by byly nebezpečné pro lidské zdraví nebo životní prostředí. Tento produkt disponuje certifikátem zdravotní nezávadnosti, který byl vydán Ústavem hygieny. Navíc při změkčování vody na minimální úroveň požadovanou normami (přibližně 3°dH - německé stupně) se během regenerace dostane do kanalizačního systému zanedbatelné množství soli.

Napomáhá změkčovač množení bakterií?

Množení bakterií napomáhá pouze stojatá voda. Jelikož změkčovačem protéká voda každý den, nehrozí nebezpečí množení bakterií. V případě, že nebudete vodu v domácnosti delší dobu používat, například během dovolené, můžete v zařízení aktivovat funkci, díky které bude každých pár dnů provedena regenerace změkčovače, aby se zabránilo množení bakterií. Měkčení vody zabraňuje množení nebezpečných bakterií, jako je například Legionella, ve vodním kameni.

Odstraňuje změkčovač z vody vápník, který je důležitý pro lidské tělo?

Přiměřený příjem vápníku je nezbytný pro lidské zdraví. Nicméně částice vápníku rozpuštěné v pitné vodě jsou lidským tělem vstřebávané pouze minimálně. Voda obsahující vápník poskytuje pouze

malou část vápníku potřebného pro člověka. Úloha vody jako zdroje vápníku, je zcela zanedbatelná. Kromě toho existují oblasti, například v horách, kde je voda přirozeně měkká a mezi zdejší populací není zaznamenán nedostatek vápníku.

Není voda z kohoutku již upravená?

Voda z kohoutku musí splňovat normy pro pitnou vodu a jedná se tedy o již upravenou vodu. Například v Polsku je nejvyšší povolená celková tvrdost pitné vody 28°dH (německý stupeň). Tato hodnota není sice zdraví škodlivá, ale znamená, že voda je velmi tvrdá a způsobuje četné usazeniny na sanitární technice a vznik vodního kamene v celém systému. Průměrná tvrdost vody z kohoutku je v Polsku 18°dH, což znamená, že většina Poláků si je vědoma problémů způsobených tvrdou vodou.

Zvyšuje vodní kámen spotřebu energií?

Ano. Vodní kámen snižuje výkon bojleru a ústředního vytápění. Vodní kámen o tloušťce 1 mm na povrchu výměníku tepla snižuje jeho výkon o 10% a tím úměrně zvyšuje spotřebu energií. Odhaduje se, že zvýšení spotřeby energií vytápěcího vybavení kvůli nánosům vodního kamene činí v průměru 20%.

Je možné instalovat změkčovač vody v domě s domácí čistírnou odpadních vod?

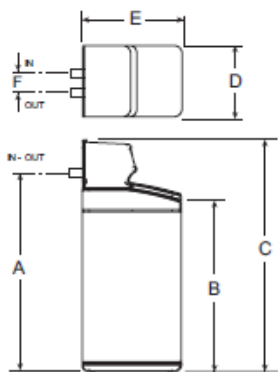
V případě vypouštění odpadu do domácí biologické čistírny odpadních vod je doporučeno učinit určitá opatření. V těchto čistírnách odpadních vod je biologický kal živnou půdou pro bakterie, které přirozeným způsobem přeměňují usazeniny na kapaliny. Nicméně kvůli obsahu chloridů v odpadní vodě může být množství bakterií příliš malé, což může způsobit snížení účinnosti procesu čištění. Aby nedocházelo k biodegradaci, je doporučeno používat produkty, které obsahují širokou škálu bakterií. Tímto způsobem je možné efektivně podpořit proces čištění odpadních vod. V případě použití zařízení pro úpravu vody spolu s domácí čistírnou odpadních vod postupujte podle doporučení výrobce čistírny odpadních vod.

Technické údaje

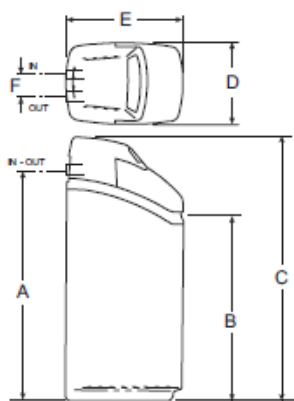
Změkčovače vody

Technické údaje	ZMĚKČOVAČE			
	ESM 9 CE+	ESM 11 CE+	ESM 15 CE+	ESM 18 CE+
Objem náplně	9 l	11 l	15 l	18 l
Množství aktivního uhlí	–	–	–	–
Max. průtoková rychlost při tvrdosti < 0,1°dH	0,9 m ³ /h	1,0 m ³ /h	1,3 m ³ /h	1,8 m ³ /h
Kapacita výměny iontů	28 m ³ x °dH	39 m ³ x °dH	67 m ³ x °dH	73 m ³ x °dH
Max. výkon mezi regeneracemi při tvrdosti 18°dH	1 600 l	2 200 l	3 800 l	4 100 l
Přibližná spotřeba soli při regeneraci	1,5 kg	1,8 kg	2,5 kg	3,0 kg
Přibližná spotřeba vody při regeneraci	45 – 55 l	55 – 65 l	75 – 90 l	90 – 105 l
Teplota vody	4° – 49°C	4° – 49°C	4° – 49°C	4° – 49°C
Provozní tlak	1,4 – 8,6 bar	1,4 – 8,6 bar	1,4 – 8,6 bar	1,4 – 8,6 bar
Průměr připojení	1"	1"	1"	1"

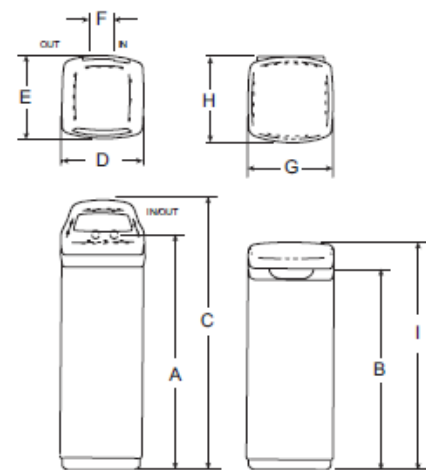
Technické údaje	ZMĚKČOVAČE			
	ESM 25 CE+	ESM 42 HTE+	ECR 3502 R70	ERM 20 CE+
Objem náplně	25 l	42 l	60 l	20 l
Množství aktivního uhlí	–	–	–	4,4 KG
Max. průtoková rychlost při tvrdosti < 0,1°dH	2,2 m ³ /h	3,0 m ³ /h	3,9 m ³ /h	2,0 m ³ /h
Kapacita výměny iontů	106 m ³ x °dH	196 m ³ x °dH	221 m ³ x °dH	84 m ³ x °dH
Max. výkon mezi regeneracemi při tvrdosti 18°dH	5 900 l	10 900 l	12 300 l	4 700 l
Přibližná spotřeba soli při regeneraci	4,0 kg	7,0 kg	9,0 kg	3,2 kg
Přibližná spotřeba vody při regeneraci	125 – 150 l	210 – 250 l	300 – 360 l	100 – 120 l
Teplota vody	4° – 49°C	4° – 49°C	4° – 49°C	4° – 49°C
Provozní tlak	1,4 – 8,6 bar	1,4 – 8,6 bar	1,4 – 8,6 bar	1,4 – 8,6 bar
Průměr připojení	1"	1 1/4"	1 1/4"	1"



ESM 9 CE+, ESM 11 CE+, ESM 15 CE+



ESM 18 CE+, ESM 25 CE+, ERM 20 CE+



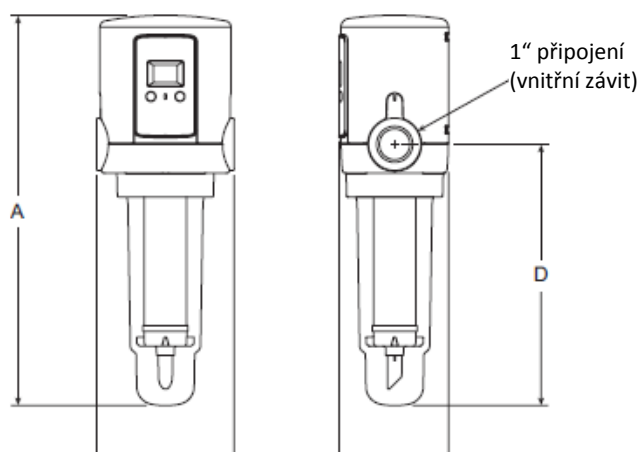
ESM 42 HTE+, ECR 3502 R70

Rozměry	A	B	C	D	E	F	G	H	I
ESM 9 CE+	41,5 cm	29,1 cm	55 cm	32,4 cm	43,2 cm	8,6 cm			
ESM 11 CE+	54 cm	41,4 cm	66,8 cm	32,4 cm	43,2 cm	8,6 cm			
ESM 15 CE+	70 cm	58,4 cm	83,8 cm	32,4 cm	43,2 cm	8,6 cm			
ESM 18 CE+	96,5 cm	83 cm	115,5 cm	35,5 cm	50 cm	8,6 cm			
ESM 25 CE+	96,5 cm	83 cm	115,5 cm	35,5 cm	50 cm	8,6 cm			
ERM 20 CE+	96,5 cm	83 cm	115,5 cm	35,5 cm	50 cm	8,6 cm			
ESM 42 HTE+	126 cm	81 cm	143,8 cm	35,5 cm	35,5 cm	9,5 cm	40,5 cm	40,5 cm	93 cm
ECR 3502 R70	145 cm	81 cm	157,9 cm	35,5 cm	35,5 cm	9,5 cm	40,5 cm	40,5 cm	93 cm

Funkce ovládacího panelu změkčovačů EcoWater	ESM 9 CE+ ESM 11 CE+ ESM 15 CE +	ESM 18 CE+ ESM 25 CE+ ERM 20 CE +	ESM 42HTE+ ECR3502R70
Nastavení doby zpětného proplachu a rychlého proplachu	■	■	■
Nastavení maximálního počtu dnů mezi regeneracemi bez přívodu vody	■	■	■
Režim zobrazení času 12 nebo 24 hodin	■	■	■
Automatické spuštění regenerace po ztrátě výměnné schopnosti pryskyřice z 97%	■	■	■
Režim ekonomického provozu	■	■	■
Vysoce výkonný zpětný proplach	■	■	■
Zobrazení zbývající výměnné schopnosti iontů	■	■	■
Zobrazení zbývající doby regenerace	■	■	■
Aktuální průtoková rychlost	■	■	■
Denní spotřeba	■	■	■
Průměrná denní spotřeba	■	■	■
Nastavení měrné jednotky (litry nebo galony)	■	■	■
Druhý výstup ovládacího panelu	■	■	■
Ukazatel hladiny soli	■	■	■
Alarm nízké hladiny soli	■	■	■
Nastavení jazyka	■	■	■
Nastavení měrné jednotky hmotnosti (kg nebo libry)	■	■	■
Nastavení měrné jednotky tvrdosti (ppm nebo grains)	■	■	■
Informace o množství upravené vody	■	■	■
Možnost použití přídavného monitoru	■	■	■
Upozornění na servis	■	■	■
Podsvícený displej	■	■	■
Osvětlení nádrže	□	■	□

Technické údaje

Automatický sedimentační filtr

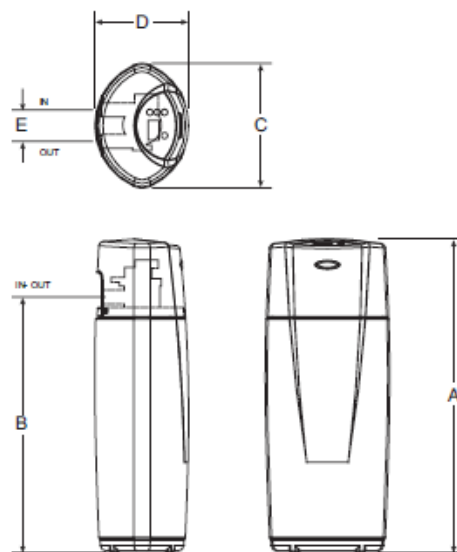


Rozměry	A	B	C	D
AFF	38,1 cm	13,3 cm	10,5 cm	25,4 cm

Technické údaje	AFF
Velikost filtrovaných částic	60 mikronů
Připojení	1" (vnitřní závit)
Tlak vody [min./max.]	2,0 – 8,0 bar
Teplota vody [min./max.]	5 – 40°C
Průtoková rychlost při ztrátě tlaku 0,02 bar	3,4 m ³ /h
Metoda regenerace filtru	zpětný proplach
Počet dnů mezi regeneracemi	programovatelný od 1 do 30
Spotřeba vody při zpětném proplachu	7,5 l
Doba zpětného proplachu	25 s
Napájení	9V baterie

Technické údaje

Centrální systém filtrace vody



Rozměry	A	B	C	D	E
CWFS	85,7 cm	69,9 cm	34,1 cm	25,7 cm	8,6 cm

Technické údaje	CWFS
Objem náplně	14 l
Rozsah průtokové rychlosti v závislosti na parametrech vody	0,8 – 3,0 m ³ /h
Průtoková rychlost vody potřebná pro proplach	0,8 m ³ /h
Přibližná životnost náplně v závislosti na parametrech vody	10 let
Provozní tlak	2,0 – 8,0 bar
Průměr připojení	1"

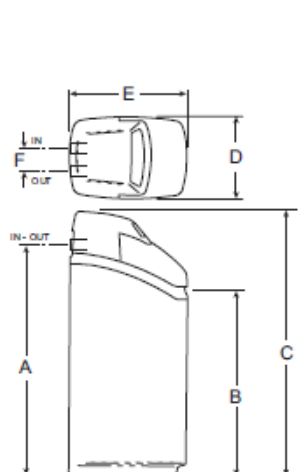
Seznam* znečišťujících látek, které redukuje nebo odstraňuje systém CWFS EcoWater

Chlorid (chuť a zápach)	Pesticidy
Makromolekulární organické látky	Herbicidy
Radon (omezené množství)	terc-Butyl (methyl) ether
Většina (54) prchavých organických chemikálií (VOC)	Xyleny
Benzen	Toluen
Chlorid uhličitý	Perchlorethylen
Organické molekuly špatně rozpustné ve vodě	Arzén (omezené množství)
Trichlorethan	Sedimenty (omezené množství)

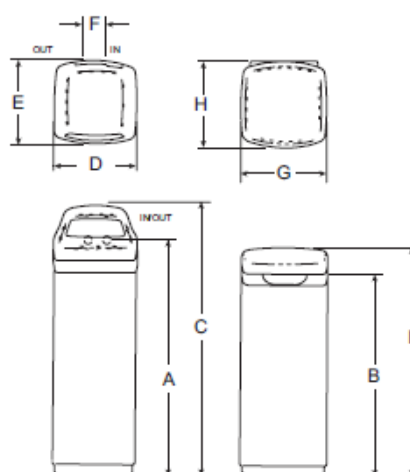
* Výše uvedený seznam je pouze orientační a nekompletní. Skutečné odstranění/redukce znečišťujících látek závisí na mnoha faktorech (typ aktivního uhlí, teplota, doba kontaktu, pH, úroveň znečištění atd.). Přesné údaje o odstranění nebo redukcii nečistot je možné získat pouze laboratorním testováním.

Technické údaje

Multifunkční filtry



ESM 25 CE ECOMULTI



ESM 42 HTE ECOMULTI

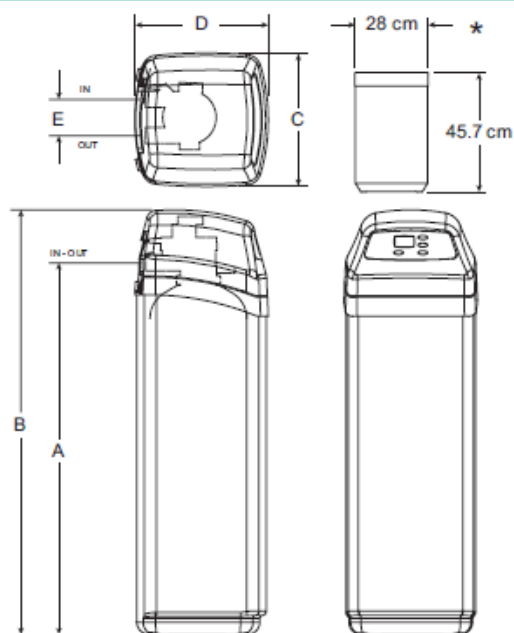
Rozměry	A	B	C	D	E	F	G	H	I
ESM 25 CE ECOMULTI	96,5 cm	83 cm	115,5 cm	35,5 cm	50 cm	86 cm			
ESM 42 HTE ECOMULTI	126 cm	81 cm	143,8 cm	35,5 cm	35,5 cm	9,5 cm	40,5 cm	40,5 cm	93 cm

Technické údaje	ESM 25 CE ECOMULTI	ESM 42 HTE ECOMULTI
Objem náplně	25 l	37 l
Max. průtoková rychlost při tvrdosti < 0,1°dH	1,3 m ³ /h	1,6 m ³ /h
Kapacita výměny iontů	62 m ³ x °dH	92 m ³ x °dH
Max. výkon mezi regeneracemi při tvrdosti 18°dH	3 400 l	5 200 l
Přibližná spotřeba soli při regeneraci	3,4 – 4,0 kg	4,5 – 6,5 kg
Přibližná spotřeba vody při regeneraci	150 l	225 l
Teplota vody	4 – 40°C	4 – 40°C
Provozní tlak	1,4 – 8,6 bar	1,4 – 8,6 bar
Průměr připojení	1"	1 1/4"

Technické údaje

Odželezňovací filtry

Rozměry	A	B	C	D	E
ETF 2100 PF10	127 cm	144,8 cm	35,6 cm	35,6 cm	9,5 cm
ETF 2100 PF12	141,6 cm	158,8 cm	35,6 cm	35,6 cm	9,5 cm
ETF 2100 IF10	127 cm	144,8 cm	35,6 cm	35,6 cm	9,5 cm
ETF AIV10	127 cm	144,8 cm	35,6 cm	35,6 cm	9,5 cm
ETF AIV12	141,6 cm	158,8 cm	35,6 cm	35,6 cm	9,5 cm



* Nádrž na manganistan draselný pouze u modelu ETF 2100 IF10

Technické údaje	ETF 2100 PF10	ETF 2100 PF12	ETF 2100 IF10
Možné typy náplně	Volba náplně autorizovaným partnerem EcoWater		
Regenerační činidlo			Manganistan draselný
Min. průtoková rychlost při zpětném proudění	1,1 m ³ /h	1,6 m ³ /h	1,1 m ³ /h
Provozní tlak	1,4 – 8,6 bar	1,4 – 8,6 bar	1,4 – 8,6 bar
Teplota vody	4 – 49°C	4 – 49°C	4 – 49°C
připojení	1 1/4"	1 1/4"	1 1/4"

Technické údaje	ETF AIV10	ETF AIV12
Max. odstraněné množství železa*, manganu a sirovodíku	10 mg Fe/dm ³ , 2mg Mn/ dm ³ , 3 mg H ₂ S/dm ³ **	
Min. průtoková rychlost při zpětném proudění ***	1,6 m ³ /h	2,3 m ³ /h
Max. průtoková rychlost	2,3 m ³ /h	3,4 m ³ /h
Přibližná spotřeba vody při proplachu	460 l	640 l
Max. tlak na přívodu vody	5,5 bar	5,5 bar
Teplota vody	4 – 49°C	4 – 49°C
připojení	1 1/4"	1 1/4"

* Kromě vody obsahující bakterie a organické znečišťující látky

** Volba zařízení a jeho provozních parametrů se souhlasem autorizovaného partnera EcoWater

*** Minimální průtoková rychlost musí být zajištěna po dobu minimálně 30 minut



Váš nejbližší partner EcoWater



www.ecowatersystems.cz